

Zainwestujmy razem w środowisko

Webinarium dla sołtysów poświęcone programowi „Czyste Powietrze”

Realizowane w ramach Projektu „Ogólnopolski system wsparcia doradczego dla sektora publicznego, mieszkaniowego oraz przedsiębiorstw w zakresie efektywności energetycznej oraz OZE”



Michał Frydrych – Doradca Energetyczny

22 kwiecień 2021 r.

Projekt Doradztwa Energetycznego

Program Operacyjny Infrastruktura i Środowisko na lata 2014-2020

I Oś priorytetowa „Zmniejszenie emisyjności gospodarki”

Działanie 1.3 „Wspieranie efektywności energetycznej w budynkach”

**Poddziałanie 1.3.3
„Ogólnopolski system wsparcia doradczego dla sektora publicznego, mieszkaniowego oraz przedsiębiorstw w zakresie efektywności energetycznej oraz OZE”**

Dla kogo jesteśmy?



osoby fizyczne



przedsiębiorstwa
(m.in. energetyki ciepłej)



sektor publiczny
(w tym gminy, PJB, spółki komunalne, kościoły i związki
wyznaniowe)



sektor mieszkaniowy
(w tym spółdzielnie i wspólnoty mieszkaniowe)



Jakie są Nasze cele?

Wsparcie projektów przyczyniających się do realizacji pakietu energetyczno-klimatycznego UE 20/20/20 oraz zobowiązań państwa polskiego

Cel szczegółowy 1

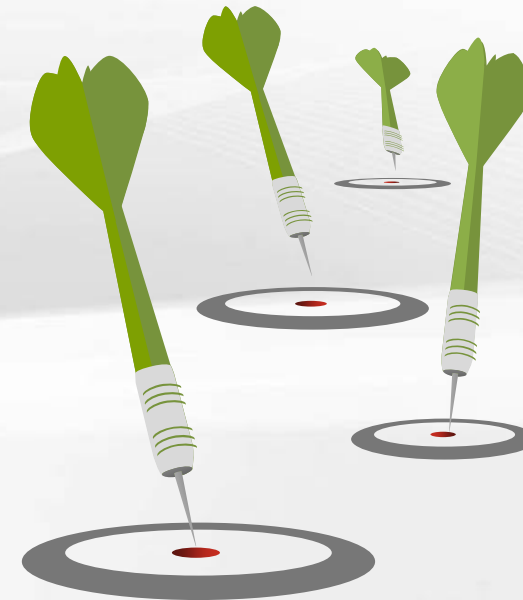
Zwiększenie świadomości społecznej w zakresie rozwoju gospodarki niskoemisyjnej

Cel szczegółowy 2

Wsparcie gmin w przygotowaniu i wdrażaniu PGN/SEAP

Cel szczegółowy 3

Wsparcie w przygotowaniu i wdrażaniu inwestycji w zakresie EE i OZE





Podstawy Programu „Czyste Powietrze”

Poprawa jakości powietrza oraz zmniejszenie emisji gazów cieplarnianych poprzez **wymianę** źródeł ciepła i **poprawę efektywności energetycznej** budynków mieszkalnych jednorodzinnych.



Podstawy Programu c.d.

Przez **nieefektywne źródło ciepła** w rozumieniu Programu należy rozumieć źródło ciepła na paliwo stałe niespełniające wymagań rozporządzenia Ministra Rozwoju i Finansów z dnia 1 sierpnia 2017 r. w sprawie wymagań dla kotłów na paliwo stałe lub Rozporządzenia Komisji (UE) 2015/1189 z dnia 28 kwietnia 2015 r. w sprawie wykonania dyrektywy Parlamentu Europejskiego i Rady 2009/125/WE w odniesieniu do wymogów dotyczących ekoprojektu dla kotłów na paliwo stałe.



Podstawy Programu c.d.

Przez **budynek mieszkalny jednorodzinny**, zgodnie z ustawą z dnia 7 lipca 1994 r. – Prawo budowlane, należy rozumieć budynek wolnostojący albo budynek w zabudowie bliźniaczej, szeregowej lub grupowej, służący zaspokajaniu potrzeb mieszkaniowych, stanowiący konstrukcyjnie samodzielną całość, w którym dopuszcza się wydzielenie nie więcej niż dwóch lokali mieszkalnych albo jednego lokalu mieszkalnego i lokalu użytkowego o powierzchni całkowitej nieprzekraczającej 30% powierzchni całkowitej budynku.

Budynek istniejący – oddany do użytkowania !!!

Podstawy Programu c.d.

Źródła finansowania

- 1. Dotacje** (w tym udzielane w ramach programu Stop Smog - program dla gmin położonych na obszarze, gdzie obowiązuje tzw. uchwała antysmogowa, na wsparcie likwidacji lub wymiany źródeł ciepła na niskoemisyjne oraz termomodernizacji w budynkach mieszkalnych jednorodzinnych osób najmniej zamożnych), pożyczki dla gmin oraz termomodernizacyjna - odliczenie dla podatników, którzy są właścicielami i współwłaścicielami domów jednorodzinnych, ulga podatkowa.
- 2. Kredyty udzielane przez banki** (pierwsze wnioski o kredyt na cele zgodne z programem „Czyste Powietrze” i dotację na częściową jego spłatę będzie można złożyć w bankach w połowie tego roku).

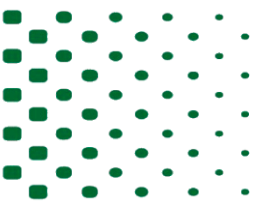


Podstawy Programu c.d.

Program podzielony jest na dwie części:

Część 1) Dla Beneficjentów uprawnionych do **podstawowego poziomu** dofinansowania – *Załącznik nr 2 do Programu Priorytetowego;*

Część 2) Dla Beneficjentów uprawnionych do **podwyższonego poziomu** dofinansowania – *Załącznik nr 2a do Programu Priorytetowego;*



Zasady ogólne

BENEFICJENT

Beneficjentem jest osoba fizyczna będąca **właścicielem/współwłaścicielem** budynku mieszkalnego jednorodzinnego lub wydzielonego w budynku jednorodzinnym lokalu mieszkalnego z wyodrębnioną księgą wieczystą.

Na jeden budynek/lokal mieszkalny może być udzielone **jedno dofinansowanie** w ramach Programu!



Zasady ogólne c.d.

Okres kwalifikowalności kosztów

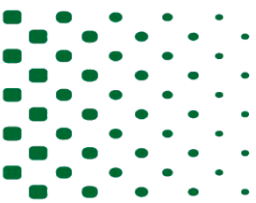
1) rozpoczęcie przedsięwzięcia rozumiane jest, jako poniesienie pierwszego kosztu kwalifikowanego (data wystawienia pierwszej **faktury lub równoważnego dokumentu księgowego**) i może nastąpić nie wcześniej niż **sześć miesięcy przed datą złożenia wniosku o dofinansowanie**. Koszty poniesione wcześniej, a także przed datą wskazaną w ogłoszeniu o naborze wniosków o dofinansowanie (15.05.2020 r.) uznawane są za niekwalifikowane.



Zasady ogólne c.d.

Okres kwalifikowalności kosztów

2) zakończenie przedsięwzięcia (data wystawienia ostatniej faktury lub równoważnego dokumentu księgowego lub innego dokumentu potwierdzającego wykonanie prac) oznacza **rzeczowe zakończenie wszystkich prac objętych umową o dofinansowanie**, pozwalające na prawidłową eksploatację zamontowanych urządzeń. W ramach Programu finansowane są również przedsięwzięcia zakończone przed dniem złożenia wniosku o dofinansowanie, pod warunkiem, że **nie zostały rozpoczęte wcześniej niż sześć miesięcy przed datą złożenia wniosku o dofinansowanie** oraz nie wcześniej niż przed datą wskazaną w ogłoszeniu o naborze wniosków o dofinansowanie (15.05.2020 r.).



Zasady ogólne c.d.

Okres realizacji

okres realizacji przedsięwzięcia **wynosi do 30 miesięcy licząc od daty złożenia wniosku o dofinansowanie**, lecz nie później, niż do 30.06.2029 r., z zastrzeżeniem pkt. 11.10 Części 1) Programu oraz pkt 11.10 Części 2) Programu.

(pkt. 11.10 ... w sytuacjach niezależnych od Beneficjenta, których następstw nie mógł uniknąć mimo zachowania należytej staranności, w szczególności ze względu na epidemię COVID-19, na uzasadniony wniosek Beneficjenta, WFOŚiGW może przedłużyć maksymalny okres realizacji przedsięwzięcia o okres nie dłuższy niż 6 miesięcy, nie dłużej niż do 30.06.2029.)





Zasady ogólne c.d.

Koszty kwalifikowane

Do dofinansowania w ramach Programu kwalifikowane są koszty: **urządzeń, materiałów i usług** umieszczone odpowiednio w Załączniku nr 2 dla Części 1) Programu i Załączniku nr 2a dla Części 2) Programu. Załączniki nr 2 i 2a zawierają także maksymalne kwoty dotacji i minimalne wymagania techniczne dla poszczególnych pozycji.

Zasady ogólne c.d.

W ramach Programu można dofinansować zakup i montaż **jednego źródła ciepła** do celów ogrzewania lub ogrzewania i cwu.

W przypadku gdy budynek/lokal mieszkalny **jest podłączony do sieci dystrybucji gazu**, w ramach Programu **nie udziela się dofinansowania na zakup i montaż kotła na paliwo stałe** w tym budynku/lokalu mieszkalnym.

Wymieniane źródło ciepła na paliwo stałe **musi być trwale wyłączone z użytku**. Potwierdzeniem trwałego wyłączenia z użytku źródła ciepła na paliwo stałe jest imienny dokument zezłomowania/ karta przekazania odpadu/ formularza przyjęcia odpadów metali.

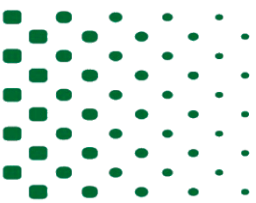
Zasady ogólne c.d.

Nie udziela się dofinansowania na przedsięwzięcia realizowane w budynkach wykorzystywanych sezonowo lub w budynkach gospodarczych.

Nie udziela się dofinansowania na przedsięwzięcia, dla których wnioskowana kwota dotacji **jest niższa niż 3 tysiące złotych!** Warunek **nie dotyczy przedsięwzięć, w zakresie których jest zakup i montaż źródła ciepła!**

Nie wypłaca się dofinansowania, jeżeli Beneficjent **zbył przed wypłatą dotacji** budynek/ lokal mieszkalny objęty dofinansowaniem.

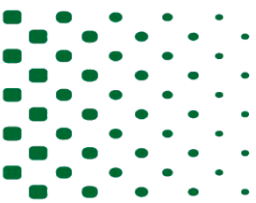
Jeśli w budynku mieszkalnym wydzielono lokale mieszkalne, dotacja przysługuje osobno na każdy lokal.



Zasady ogólne c.d.

W przypadku gdy w budynku/ lokalu mieszkalnym, w którym realizowane jest przedsięwzięcie, prowadzona jest działalność gospodarcza rozumiana zgodnie z unijnym prawem konkurencji, wysokość dotacji jest pomniejszana proporcjonalnie do powierzchni zajmowanej na prowadzenie działalności gospodarczej. Na użytek niniejszego Programu przyjmuje się, że powierzchnia, na której prowadzona jest ta działalność stanowi powierzchnię lokalu użytkowego.

W przypadku gdy działalność gospodarcza jest prowadzona **na powierzchni całkowitej przekraczającej 30% budynku/lokalu mieszkalnego**, przedsięwzięcie nie kwalifikuje się do dofinansowania.



Zasady ogólne c.d.

W przypadku gdy budynek lub lokal mieszkalny, w którym ma być realizowane przedsięwzięcie jest wyposażony w inne źródła ciepła niż na paliwo stałe lub w źródła ciepła na paliwa stałe spełniające wymagania minimum 5 klasy według normy przenoszącej normę europejską EN 303-5, **dotacja może być udzielona wyłącznie na:** zakup i montaż wentylacji mechanicznej z odzyskiem ciepła, zakup i montaż ocieplenia przegród budowlanych, okien, drzwi zewnętrznych, drzwi/bram garażowych (zawiera również demontaż), wykonanie dokumentacji dotyczącej powyższego zakresu: audytu energetycznego (pod warunkiem wykonania ocieplenia przegród budowlanych), dokumentacji projektowej, ekspertyz.



Zasady ogólne c.d.

Istnieje możliwość wymiany źródła ciepła, jeżeli mimo posiadania w budynku/lokalu mieszkalnym kotła gazowego, wykorzystywane jest w tym budynku/lokalu mieszkalnym nieefektywne źródło ciepła na paliwo stałe, z tym że ilość pobieranego paliwa gazowego (średnia z ostatnich 3 lat kalendarzowych poprzedzających rok złożenia wniosku o dofinansowanie, a w przypadku okresu krótszego średnia z całego okresu) w tym lokalu/budynku mieszkalnym **nie może być wyższa niż 5.600 kWh/rok.**





Zasady ogólne c.d.

Na przedsięwzięcia realizowane w budynkach, na budowę których po 31 grudnia 2013 r.:

- 1) został złożony wniosek o pozwolenie na budowę lub odrębny wniosek o zatwierdzenie projektu budowlanego,
- 2) zostało dokonane zgłoszenie budowy lub wykonania robót budowlanych w przypadku, gdy nie jest wymagane uzyskanie decyzji o pozwoleniu na budowę,

nie udziela się dofinansowania na ocieplenie przegród budowlanych, stolarkę okienną i drzwiową.

Zasady ogólne c.d.

W przypadku gdy Wnioskodawca otrzymał dofinansowanie z innych programów finansowanych ze środków publicznych **od 1 stycznia 2014 r. do 30 kwietnia 2020r.**, w tym w szczególności:

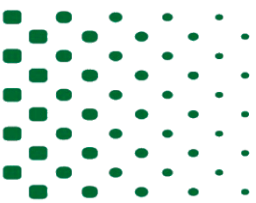
1) w ramach regionalnych programów operacyjnych 2014 – 2020;

2) z gminnych programów ograniczania niskiej emisji;

może otrzymać dofinansowanie z Programu tylko na zakres przedsięwzięcia, na który nie otrzymał dofinansowania w ramach powyższych programów.

W przypadku gdy Wnioskodawca otrzymał dofinansowanie ramach Programu Mój Prąd może otrzymać dofinansowanie z Programu na inny zakres przedsięwzięcia, niż dofinansowany z Programu Mój Prąd.

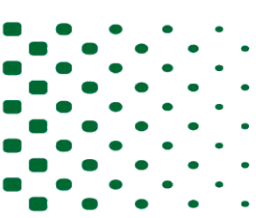
Nie udziela się dofinansowania na przedsięwzięcie, na które Wnioskodawca otrzymał dofinansowanie w ramach programu Stop Smog.



Zasady ogólne c.d.

Warunkiem udzielenia dofinansowania jest zobowiązanie się Beneficjenta, że po zakończeniu realizacji przedsięwzięcia w ramach Programu w budynku/ lokalu mieszkalnym objętym dofinansowaniem:

- 1) nie będzie zainstalowane oraz użytkowane źródło ciepła na paliwa stałe o klasie niższej niż 5 klasa według normy przenoszącej normę europejską EN 303-5,
- 2) wszystkie zainstalowane oraz użytkowane urządzenia służące do celów ogrzewania lub przygotowania ciepłej wody użytkowej (w tym kominki wykorzystywane na cele rekreacyjne) będą spełniać docelowe wymagania obowiązujących na terenie położenia budynku/ lokalu mieszkalnego objętego dofinansowaniem, aktów prawa miejscowego, w tym uchwał antysmogowych.



Zasady ogólne c.d.

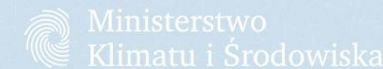
Okres trwałości wynosi **5 lat** od daty zakończenia przedsięwzięcia. W okresie trwałości Beneficjent nie może zmienić przeznaczenia budynku/ lokalu z mieszkalnego na inny, nie może zdemontować urządzeń, instalacji oraz wyrobów budowlanych zakupionych i zainstalowanych w trakcie realizacji przedsięwzięcia, a także **nie może zainstalować dodatkowych źródeł ciepła, nie spełniających warunków Programu i wymagań technicznych określonych w załączniku nr 2/2a do Programu**

Podstawowy czy podwyższony poziom dofinansowania?



Poziom dofinansowania	
Podstawowy	Podwyższony
Beneficjent	
o dochodzie rocznym nieprzekraczającym kwoty 100.000 zł (brany jest pod uwagę tylko dochód Beneficjenta/Wnioskodawcy)	1) przeciętny miesięczny dochód na jednego członka jej gospodarstwa domowego nie przekracza kwoty: a) 1.400 zł w gospodarstwie wieloosobowym, b) 1.960 zł w gospodarstwie jednoosobowym.
	2) Dodatkowo, przy działalności gospodarczej - przychód nie może być większy niż 30 minimalnych wynagrodzeń za pracę.

„CZyste Powietrze” 2.0



Weź dotację na wymianę kopciucha i termomodernizację domu



Cel programu

Poprawa jakości powietrza oraz zmniejszenie emisji gazów cieplarnianych poprzez wymianę źródeł ciepła i poprawę efektywności energetycznej budynków mieszkalnych jednorodzinnych



Dla kogo?

Osoby fizyczne – właściciele lub współwłaściciele budynku mieszkalnego jednorodzinnego lub wydzielonego w budynku jednorodzinnym lokalu mieszkalnego z wyodrębnioną księgą wieczystą

I część

podstawowy poziom dofinansowania



Roczny dochód wnioskodawcy nie przekracza **100 000 zł**

DOCHÓD

II część

podwyższony poziom dofinansowania

(wymóg: zaświadczenie o wysokości dochodu wydane przez Twoją gminę)

Przeciętny średni miesięczny dochód na osobę nie przekracza:



1400 zł w gospodarstwie wieloosobowym



1960 zł w gospodarstwie jednoosobowym



25 000 zł + 5000 zł z fotowoltaiką

Wymiana źródła ciepła na pompę ciepła (typu powietrze/woda lub gruntowa)



20 000 zł + 5000 zł z fotowoltaiką

Wymiana źródła ciepła na inne niż pompa ciepła (typu powietrze/woda lub gruntowa)



10 000 zł

Termomodernizacja, wentylacja mechaniczna, dokumentacja, **bez wymiany źródła ciepła**

Wszystkie przedsięwzięcia mogą zawierać: wentylację mechaniczną, termomodernizację, dokumentację

MAKSYMALNE POZIOMY DOTACJI DLA CAŁEGO PRZEDSIĘWZIĘCIA



32 000 zł + 5000 zł z fotowoltaiką

Wymiana źródła ciepła



15 000 zł

Termomodernizacja, wentylacja mechaniczna, dokumentacja, **bez wymiany źródła ciepła**

Kocioł gazowy kondensacyjny	30%	4500 zł
Pompa ciepła powietrze/woda	30%	9000 zł
Instalacja c.o. i c.w.u.	30%	4500 zł
Wentylacja mechaniczna	30%	5000 zł
Audyt energetyczny	100%	1000 zł
Ocieplenie przegród budowlanych	30%	45 zł/m ²

MAKSYMALNE KWOTY DOTACJI I INTENSYWNOŚĆ DOFINANSOWANIA WYBRANYCH ELEMENTÓW DLA PODSTAWOWEGO I PODWYŻSZONEGO POZIOMU DOFINANSOWANIA

Kocioł gazowy kondensacyjny	60%	9000 zł
Pompa ciepła powietrze/woda	60%	18 000 zł
Instalacja c.o. i c.w.u.	60%	9000 zł
Wentylacja mechaniczna	60%	10 000 zł
Audyt energetyczny	100%	1000 zł
Ocieplenie przegród budowlanych	60%	90 zł/m ²

Forma dofinansowania

Forma dofinansowania	Poziom podstawowy	Poziom podwyższony
Dotacja	✓	✓
Dotacja z przeznaczeniem na częściową spłatę kapitału kredytu bankowego	✓	✓
Pożyczka dla gmin, jako uzupełniające finansowanie dla Beneficjentów	X	✓



Składanie wniosku o dofinansowanie

Aby złożyć wniosek w programie "Czyste Powietrze" należy założyć konto na Portalu Beneficjenta, zalogować się, a następnie pobrać formularz wybierając opcję "Formularz Wniosku". Po złożeniu wersji elektronicznej wniosek należy wydrukować, podpisać i wysłać na adres WFOŚiGW w Białymstoku.

Wnioski o dofinansowanie można również składać w pełni elektronicznie, bez konieczności dostarczania wersji papierowej. Usługa jest dostępna dla posiadaczy Profilu Zaufanego lub podpisu kwalifikowanego pod adresem:

<http://www.gov.pl/web/gov/skorzystaj-z-programu-czyste-powietrze>

W przypadku skorzystania z serwisu gov.pl, nie ma potrzeby zakładania konta na Portalu Beneficjenta.



Portal Beneficjenta

Wniosek o dofinansowanie



Gdzie szukać informacji ???

Portal Beneficjenta WFOŚiGW w Białymstoku

<https://portal.wfosigw.bialystok.pl/>

Program Czyste Powietrze


<https://czystepowietrze.gov.pl/>

Kontakt ws Porozumienia z gminami

gminy@wfosigw.bialystok.pl

Portal Beneficjenta - Białystok x +

portal.wfosigw.bialystok.pl/strona-glowna-programu



Przejdź do strony WFOŚiGW w Białymstoku

Strona główna programu

Program priorytetowy „Czyste Powietrze” w trosce o zdrowie, klimat i środowisko

Zaloguj się.

W celu pobrania i wypełnienia aktualnego formularza wniosku należy [zarejestrować konto](#) w portalu i zalogować się.

MENU

- STRONA GŁÓWNA
- REJESTRACJA
 - Rejestracja - osoby fizyczne
- PYTANIA I ODPOWIEDZI
 - O portalu
 - Obsługa portalu
 - Rejestracja konta - osoby fizyczne
- CZYSZTE POWIETRZE
 - Strona główna programu -**
 - Informacje o programie
 - Wymagana dokumentacja
 - Jak wnioskować? - instrukcja krok po kroku
 - Pytania i odpowiedzi
 - Kalkulator Grubości Izolacji
 - Kalkulator Dotacji

08:28 14.04.2021

Wydarzenia Dłuższy

Weź dofinansowanie na wymianę starego pieca i ocieplenie domu



CZYSTE POWIETRZE

Program dla właścicieli i współwłaścicieli domów



STOP SMOG

Program dla gmin należących do obszarów objętych



ULGA TERMOMODERNIZACYJNA

Odliczenie dla podatników, którzy są właścicielami i

INFOLINIA CZYSTE POWIETRZE

22 340 40 85

OD PONIEDZIAŁKU DO PIĄTKU GODZ. 8:00 - 16:00

LUB

887 447 792

887 447 794

887 447 793

887 447 795

OD PONIEDZIAŁKU DO PIĄTKU GODZ. 7:30 - 15:30

INFOLINIA MOJA WODA

663 677 787

695 741 631

OD PONIEDZIAŁKU DO PIĄTKU
GODZ. 7:30 - 15:30

mojawoda@wfosigw.bialystok.pl

MASZ UWAGI DO DZIAŁANIA INFOLINII? NAPISZ DO NAS: UWAGI.INFOINIA@WFOSIGW.BIALYSTOK.PL





Dziękuję za uwagę



Doradztwo energetyczne

e-mail: mfrydrych@wfosigw.bialystok.pl

doradztwo@wfosigw.bialystok.pl

tel.: **887 447 793**

(85) 875 81 82