



WFOŚiGW
w Białymstoku

Program priorytetowy

“Moja Woda”

- instrukcja wypełniania wniosku
o dofinansowanie.






PROGRAM

MOJA WODA

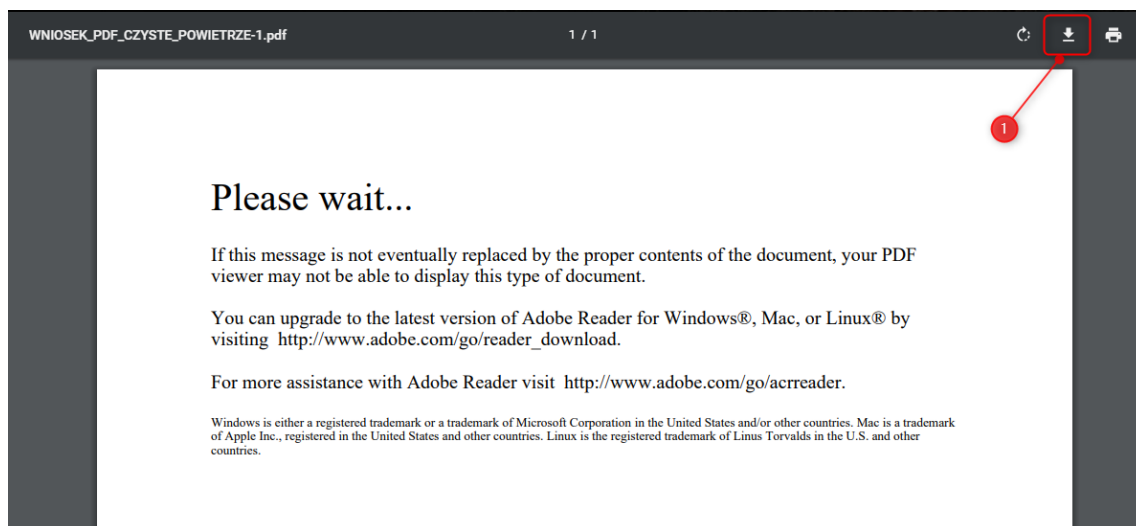
100 MLN ZŁ DLA POLSKICH RODZIN
NA INSTALACJE DO ZAGOSPODAROWANIA
WÓD OPADOWYCH

Spis treści

<i>Krok 1 - pobierz formularz wniosku wraz z załącznikami.</i>	3
	3
<i>Krok 2 - wypełnij formularz i wymagane załączniki.</i>	
	4
<i>Pole A.0</i>	5
<i>Sekcja B.1</i>	5
<i>Sekcja B.2</i>	5
<i>Sekcja B.3</i>	6
<i>Sekcja B.4</i>	6
<i>Sekcja C.1</i>	6
<i>Sekcja C.2</i>	7
<i>Sekcja C.3</i>	7
<i>Sekcja C.4</i>	8
<i>Sekcja D</i>	9
<i>Sekcja E</i>	9
<i>Sekcja G</i>	10
<i>Sekcja H</i>	10
<i>Załącznik G.2 - Zakres rzeczowo-finansowy</i>	11
<i>Weryfikacja formularza</i>	12
<i>Krok 3 - prześlij wniosek do funduszu.</i>	
	13
<i>Załączenie wniosku na portalu beneficjenta.</i>	14

Krok 1 - pobierz formularz wniosku wraz z załącznikami.

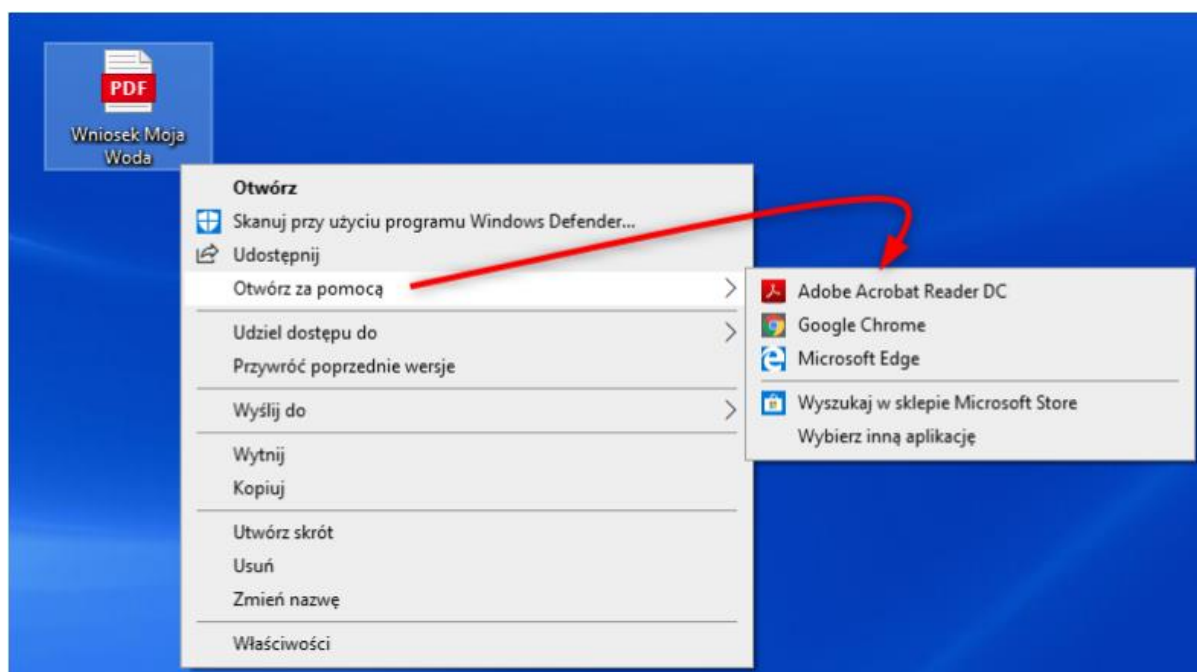
Formularz PDF należy **pobrać na dysk komputera** ze strony <https://portal.wfosigw.bialystok.pl/> i otworzyć **wyłącznie za pomocą darmowej i aktualnej aplikacji Adobe Reader**, aktualna wersja dostępna tutaj: <https://get.adobe.com/pl/reader/>. Przeglądarki używają domyślnie wbudowanych rozszerzeń dla plików PDF, które niepoprawnie wyświetlają formularze interaktywne, a co za tym idzie wyświetlanie formularzy w przeglądarce nie jest możliwe i zwykle kończy się następującym komunikatem:



W takiej sytuacji wniosek należy **pobrać na dysk komputera**, za pomocą przycisku z **ikoną strzałki** znajdującego się w prawym górnym rogu komunikatu (**oznaczony powyżej 1**).

Tak pobrany plik należy zapisać na pulpicie komputera lub w folderze “Pobrane” i otworzyć za pomocą darmowej **aplikacji Adobe Reader**



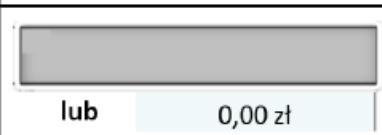
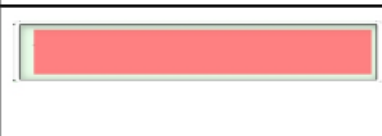
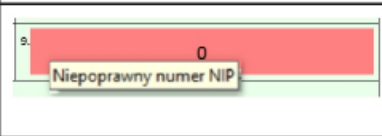

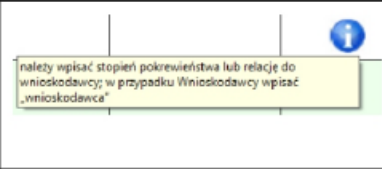

Jeśli plik nadal otwiera się w przeglądarce z komunikatem “Please Wait...” (jak powyżej), należy kliknąć na pobrany plik prawym klawiszem myszy i użyć opcji “Otwórz za pomocą”, a następnie wybrać program **“Adobe Acrobat Reader DC”**



Krok 2 - wypełnij formularz i wymagane załączniki.

Po pobraniu wniosku zwróć uwagę na kolorystykę i rodzaje występujących pól:

Uwaga! Poniżej znajdziesz objaśnienia dla rodzajów pól występujących na formularzu. Zapoznaj się z nimi przed przystąpieniem do uzupełniania.

	<p>pole zielone z szarym przyciskiem oznacza pole wyboru. Po kliknięciu szarego przycisku pojawi się lista rozwijana, z której należy wybrać pożądaną wartość.</p>
	<p>pole zielone tekstowe oznacza, pole w którym można wpisywać pożądaną treść. Po najechaniu kursorem myszy na pole zielone wyświetla się dodatkowa pomoc.</p>
	<p>pole szare oznacza pole wyłącznie do odczytu - nie ma możliwości ich uzupełniania, bez dodatkowej aktywacji tych pól.</p>
	<p>pole czerwone oznacza, że wpisano niepoprawną wartość - pole zawiera błąd, który należy poprawić przed wysłaniem wniosku do funduszu</p>
	<p>po najechaniu kursorem myszy na pole czerwone z błędną wartością wyświetla się dodatkowa pomoc z opisem błędu.</p>
	<p>pole niebieskie wypełnia się automatycznie na podstawie wprowadzonych wcześniej danych, w tym polu nie możesz samodzielnie wpisywać treści.</p>
	<p>przycisk "i" z dodatkowymi informacjami na temat pola obok którego występuje. Dodatkowa informacja wyświetli się po najechaniu na to pole lub po kliknięciu na ten przycisk.</p>
	<p>przycisk sprawdzający poprawność wypełniania formularza i ostateczną weryfikację wprowadzonych danych. Pamiętaj by przed przekazaniem wniosku zweryfikować formularz.</p>

Następnie należy uzupełnić kolejne pola:

Pole A.0

Wybierz z listy WFOŚiGW w Białymstoku:

Wersja: 1.0.0
Obowiązuje od dnia: 01.07.2020

Wniosek

O DOTACJĘ DLA OSÓB FIZYCZNYCH NA REALIZACJĘ PRZEDSIĘWZIĘĆ MAJĄCYCH NA CELU ZWIĘKSZENIE RETENCJI WODY OPADOWEJ I ROZTOPOWEJ ZE ŚRODKÓW NFOŚiGW ORAZ WFOŚiGW

w Białymstoku, ul. Św. Rocha 5, 15-879 Białystok

A.0.

w ramach Programu Priorytetowego NFOŚiGW
pn. „MOJA WODA”

Sekcja B.1

B.1. DANE IDENTYFIKACYJNE

PESEL	B.1.1		
Nazwisko	B.1.2	Imię	B.1.3
Telefon kontaktowy	B.1.4	e-mail	B.1.5

W tej sekcji należy uzupełnić swoje dane identyfikacyjne, uważając na to by **nie popełnić “literówek” w imieniu i nazwisku**. Pola PESEL, telefon oraz e-mail muszą być uzupełnione zgodnie z narzuconym przez formularz formatem, w przeciwnym razie zostaną zaznaczone na czerwono. Istotne jest również by podany we wniosku adres e-mail był aktualnie używanym i dostępnym dla beneficjenta, ponieważ na ten adres będą wysyłane ewentualne uwagi/prośby o uzupełnienie.

Sekcja B.2

B.2. ADRES ZAMIESZKANIA

Kraj	Polska	Województwo	
	B.2.1		B.2.2
Powiat		Gmina	
	B.2.3		B.2.4
Miejsce	Należy wybrać z listy rozwijanej nazwę powiatu właściwego dla adresu zamieszkania wnioskodawcy lub wpisać nazwę, jeśli powiat Wnioskodawcy odnosi się do innego kraju niż Polska.		
	B.2.5		
Ulica		Nr domu/ lokalu	
	B.2.6		B.2.7
Kod pocztowy		Poczta	
	B.2.8		B.2.9

W sekcji B.2 uzupełniamy adres zamieszkania, wybierając z udostępnionego słownika TERYT właściwe dla miejsca zamieszkania województwo, powiat, gminę oraz miejscowość.

Jeżeli w miejscowości nie występują ulice proszę w **polu B.2.6** wpisać powtórnie **nazwę miejscowości** lub słowo "**brak**".

W przypadku **nowo budowanych domów** które nie posiadają: **Nr domu/lokalu** proszę w **polu B.2.7** wpisać " - " lub słowo "**brak**".

Sekcja B.3

B.3. ADRES DO KORESPONDENCJI

Adres do korespondencji inny niż adres zamieszkania

B.3
1

Jeśli adres do korespondencji jest inny niż adres zamieszkania, należy zaznaczyć **pole B.3.1** i wypełnić adres analogicznie jak w sekcji B.2

Sekcja B.4

B.4. DANE RACHUNKU BANKOWEGO, NA KTÓRY MA BYĆ PRZEKAZANE DOFINANSOWANIE

Numer rachunku bankowego

B.4.1

W polu **B.4.1** należy podać numer rachunku bankowego, na który będzie wypłacone dofinansowanie. Numer musi być zgodny ze standardem IBAN (formularz wymaga wpisania numeru w prawidłowej formie).

Sekcja C.1

C.1. LOKALIZACJA INWESTYCJI

Lokalizacja tożsama z miejscem zamieszkania

C.1.1

Województwo	C.1.2	Powiat	C.1.3
Gmina	C.1.4	Miejscowość	C.1.5
Ulica	C.1.6	Nr domu/ lokalu	C.1.7
Kod pocztowy	C.1.8	Poczta	C.1.9
Numer ewidencyjny działki	C.1.10	Numer księgi wieczystej	C.1.11

Jeżeli adres inwestycji pokrywa się z adresem zamieszkania, wystarczy zaznaczyć **pole C.1.1**, wtedy sekcja C.1 uzupełni się automatycznie. Konieczne będzie jedynie uzupełnienie **poli C.1.10 i C.1.11**

Numer księgi wieczystej (**pole C.1.11**) należy wprowadzić w poprawnym formacie (np. **BA1S/00012345/6**).

Sekcja C.2

C.2. ZAKRES INWESTYCJI

- c.2.1 przewody odprowadzające wody opadowe zebrane z rynien, wpustów do zbiornika nadziemnego, podziemnego, otwartego lub zamkniętego, szczelnego lub infiltracyjnego
- c.2.2 instalacja rozsączająca
- c.2.3 zbiornik retencyjny szczelny lub infiltracyjny
- c.2.3.1 zbiornik retencyjny nadziemny otwarty od 2 m3 pojemności
- c.2.3.2 zbiornik retencyjny nadziemny zamknięty od 1 m3 pojemności (min. 2 szt)
- c.2.3.3 zbiornik retencyjny podziemny zamknięty od 2 m3 pojemności
- c.2.4 elementy do nawadniania lub innego wykorzystania zatrzymanej wody

W polu **C. 2** należy zaznaczyć pola odpowiadające zakresowi inwestycji, który będzie realizowany. W przypadku gdy w zakresie inwestycji występują również przewody odprowadzające (**pole C.2.1**), to istotny jest fakt, że dofinansowaniu **nie podlega orynnowanie budynków**.

Koszt montażu poszczególnych elementów instalacji jest kosztem kwalifikowanym więc należy go uwzględnić w planowanych kosztach inwestycji.

Sekcja C.3

C3. DANE DOTYCZĄCE INWESTYCJI

Pojemność zbiornika retencyjnego podziemnego [m3]	C.3.1 <input type="checkbox"/>	Powierzchnia zbiornika nadziemnego otwartego [m2]	C.3.2 <input type="checkbox"/>
Koszt całkowity zadania	C.3.3 <input type="checkbox"/>	Koszt kwalifikowany zadania	C.3.4 <input type="checkbox"/>
Data rozpoczęcia zadania (poniesienia pierwszego kosztu)	C.3.5 <input type="checkbox"/>	Planowana zakończenia zadania (data podpisania protokołu odbioru końcowego przez wykonawcę lub oświadczenia Beneficjenta o samodzielnym montażu instalacji, nie później niż 6 miesięcy od daty złożenia wniosku o dofinansowanie)	C.3.6 <input type="checkbox"/>

Informacja o podmiocie montującym instalację

- c.3.7 Montaż przez Wykonawcę (firmę zewnętrzną) c.3.8 Montaż wykonany samodzielnie

W polu C.3 należy wypełnić pola podświetlone na zielono. Pola C.3.1 i C.3.2 są ściśle powiązane z **sekcją C.2.3** - w zależności od wybranego w tej sekcji zakresu inwestycji, zostanie aktywowane odpowiednie pole.

Pole **C.3.3** (koszt całkowity) - przez koszt całkowity zadania rozumie się, wszystkie koszty poniesione i wykazane na fakturze związane z realizacją inwestycji.

Pole **C.3.4** (koszt kwalifikowany), zwykle jest równe co do wartości polu **C.3.3** (zazwyczaj wszystkie poniesione i udokumentowane koszty są kwalifikowane).

Pole **C.3.5** (data rozpoczęcia) - to data poniesienia pierwszego kosztu, udokumentowanego fakturą.

Pole **C.3.6** (data zakończenia) - wprowadzona data nie może być wcześniejsza niż data złożenia wniosku, ani późniejsza niż 6 miesięcy od daty jego złożenia.

Pole **C.3.7** (montaż przez wykonawcę) - jeżeli inwestycja była wykonana przez firmę to należy dostarczyć fakturę i protokół odbioru robót wykonawcy.

Pole **C.3.8** (montaż wykonany samodzielnie) - należy dostarczyć oświadczenie o samodzielnym montażu.

Uwaga! Bez względu na rodzaj montażu, zawsze wymagana jest dokumentacja fotograficzna, przedstawiająca etapy realizacji przedsięwzięcia

Sekcja C.4

C4. EFEKT EKOLOGICZNY

Rodzaj powierzchni, z której będzie retencjonowana woda	C.4.1	▼ Współczynnik spływu (ϕ)	C.4.2
---	-------	----------------------------------	-------

Strona 2 z 7

Powierzchnia (m ²), z której będzie retencjonowana woda	C.4.3	Procent powierzchni, z której będzie zbierana woda	100% C.4.4
Średnioroczna wysokość opadów atmosferycznych dla powiatu.	C.4.5		
Ilość zaoszczędzonej wody (m ³ /rok)	C.4.6		

Pole **C.4.1** - należy wybrać rodzaj dachu z udostępnionej listy:

C.4. EFEKT EKOLOGICZNY

Powierzchnia, z której będzie retencjonowana woda (rzut w m ²)	Inne/ kilka powierzchni C.4.1	▼ Współczynnik spływu (ϕ)	
Należy wpisać ręcznie rodzaj powierzchni	C.4.1a	oraz Współczynnik spływu (ϕ)	C.4.2a

W przypadku zaznaczenia opcji "inne/kilka powierzchni" należy samodzielnie uzupełnić pole **C.4.1.a** oraz pole **C.4.2.a**. Jeśli nie znasz współczynnika spływu, to poniżej przedstawiamy kilka możliwych przypadków rodzaju nachylenia wraz ze współczynnikiem:

Rodzaj i nachylenie powierzchni dachowej	Współczynnik spływu
dachy skośne pokryte płytą azbestową	0,9
dachy skośne pokryte dachówką betonową	0,8
dachy płaskie z płyty warstwowej	0,7
dachy płaskie pokryte papą	0,6
dachy zielone	0,3 do 0,4
gonty	0,7 do 0,8

Jeżeli powierzchnia z której będzie retencjonowana woda nie jest jednolita, należy poszczególne współtworzące ją pola powierzchni pomnożyć przez odpowiedni współczynniki spływu, następnie zsumować otrzymane wyniki i podzielić przez całkowitą powierzchnię spływu.

Poniżej przedstawiono przykładowe wyliczenie współczynnika spływu:

"Dach skośny pokryty blachą" o powierzchni 100 m² i współczynnik 0,9 :
 $100\text{m}^2 \times 0,90 = 90$

"Asfalt" o powierzchni 80m² i współczynnik 0,8 :
 $80\text{m}^2 \times 0,80 = 64$

Poprawnie wyliczony współczynnik spływu: $(90+64) / (100+80) = 0,855$.

Sekcja D

D. OŚWIADCZENIE O WŁASNOŚCI

Oświadczam, że jestem:

D.1 WŁAŚCICIELEM

D.2 WSPÓŁWŁAŚCICIELEM

nieruchomości, na której znajduje się budynek mieszkalny jednorodzinny.

Po zaznaczeniu pola **D.2** (Współwłaścicielem), w dolnej części formularza pojawi się częściowo wypełniony załącznik oświadczenia **G1** (zdjęcie poniżej) który musi zostać wydrukowany wraz z wnioskiem i **podpisany przez współwłaściciela**.

G.1 ZAŁĄCZNIK DO WNIOSKU O DOFINANSOWANIE W RAMACH PROGRAMU PRIORYTETOWEGO „MOJA WODA”

Oświadczenie współwłaściciela/ wszystkich pozostałych współwłaścicieli jednorodzinnego budynku mieszkalnego o wyrażeniu zgody na realizację przedsięwzięcia w ramach Programu Priorytetowego "Moja Woda"

Ja/My niżej podpisany/ podpisani oświadczam/ oświadczamy, że jestem/ jesteśmy współwłaścicielem/ współwłaścicielami jednorodzinnego budynku mieszkalnego pod niżej wskazanym adresem:

Dane osób składających oświadczenie:

1	+	-	Imię i nazwisko	G.1.1.
			Adres zamieszkania	G.1.2. Należy podać adres zamieszkania
			Data, podpis	

Uwaga! Na oświadczeniu wymagany jest czytelny podpis współwłaściciela.

Sekcja E

E. KWOTA DOTACJI

Wnioskowana kwota dotacji.



E.1.

Pole **E.1** uzupełnia się automatycznie i nie należy go modyfikować.

Sekcja G

G. INFORMACJE O ZAŁĄCZNIKACH

W pozycjach G.1-G.2 należy podać liczbę załączników złożonych do wniosku:

- g.1. **Załącznik nr 1**
Zgody współwłaścicieli
- g.2. **Załącznik nr 2**
Zakres rzeczowo-finansowy przedsięwzięcia w ramach Programu Priorytetowego „Moja Woda”

Pole **G.1** uzupełnia się automatycznie po wybraniu pola **D.2**

Pole **G.2** to pole jest zawsze zaznaczone

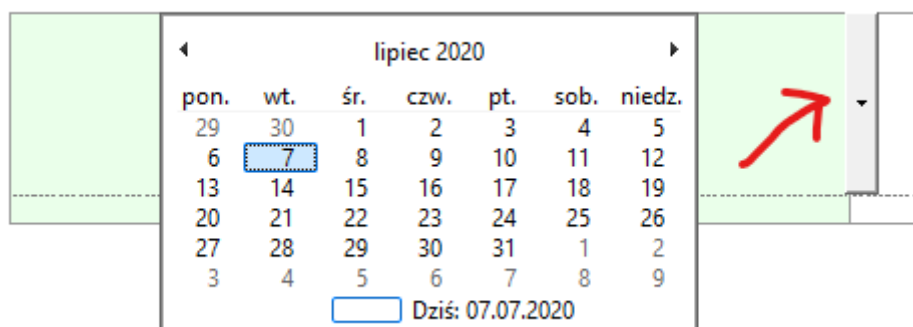
Sekcja H

H. PODPIS WNIOSKODAWCY/ BENEFICJENTA

Niniejszy wniosek stanowi oświadczenie woli zawarcia umowy o dofinansowanie na kwotę zaakceptowaną przez WFOŚiGW i na warunkach Programu priorytetowego "Moja woda" oraz regulaminu naboru wniosku.

data wypełnienia (dd-mm-rrrr)	podpis Wnioskodawcy

Datę należy wybrać z kalendarza, którego wywołanie jest możliwe za pomocą przycisku znajdującego się po prawej stronie okna.



Załącznik G.2 - Zakres rzeczowo-finansowy

G.2. Zakres rzeczowo-finansowy przedsięwzięcia w ramach Programu Priorytetowego „Moja Woda”

Przedmiot inwestycji	Ilość	Jednostka miary	Łączna pojemność/ długość/ szt.	Planowany koszt (zł)
I. Przewody odprowadzające wody opadowe				
1.	Przewody odprowadzające wody opadowe zebrane z rynien, wpustów do zbiornika nadziemnego, podziemnego, otwartego lub zamkniętego, szczelnego lub infiltracyjnego,		mb	
	G.2.1.		G.2.2.	G.2.3.
2.	Instalacja rozsączająca		kpl.	
	G.2.4.		G.2.5.	G.2.6.
II. Zbiorniki				
3.	Zbiornik retencyjny nadziemny otwarty od 2 m ³ pojemności		m ³	
	G.2.7.		G.2.8.	G.2.9.
4.	Zbiornik retencyjny nadziemny zamknięty od 1 m ³ pojemności (w przypadku zbiorników o pojemności mniejszej niż 2 m ³ wymagane jest aby w ramach dofinansowania zostały zakupione minimum 2 szt.)		m ³	
	G.2.10.		G.2.11.	G.2.12.
5.	Zbiornik retencyjny podziemny zamknięty od 2 m ³ pojemności		m ³	
	G.2.13.		G.2.14.	G.2.15.
III. Elementy do nawadniania lub innego wykorzystania zatrzymanej wody				
6.	System do nawadniania lub innego wykorzystania zatrzymanej wody (wypisać główne elementy)		kpl.	
	G.2.16a		G.2.17.	G.2.18.

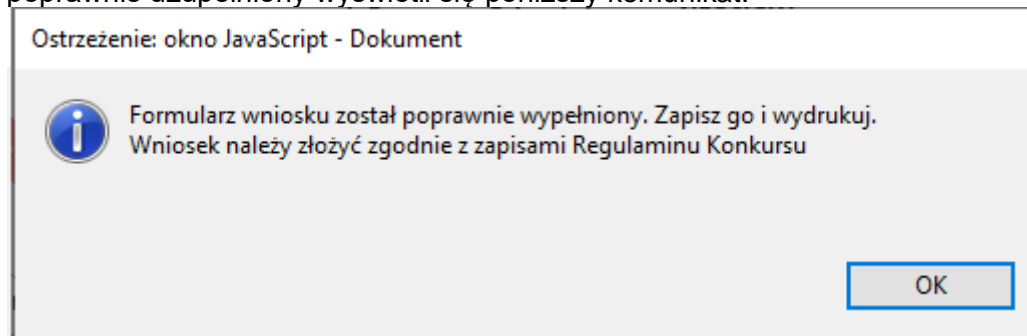
W załączniku G.2, należy uzupełnić pola oznaczone na zielono. Pola te są ściśle powiązane z **sekcją C.2** - w zależności od wybranego w tej sekcji zakresu inwestycji, zostaną aktywowane w załączniku odpowiednie pola do wypełnienia. **W przypadku montażu przez firmę lub innych usług (np. wynajęcie koparki) należy koszt uwzględnić w pozycji której dotyczy (przewody, zbiornik, elementy do nawadniania).**

Weryfikacja formularza

Po uzupełnieniu wszystkich pól, przeprowadź weryfikację formularza przyciskiem, który znajduje się w prawym górnym rogu pierwszej strony lub na ostatniej stronie:




Jeśli wniosek jest poprawnie uzupełniony wyświetli się poniższy komunikat:




Status wniosku na pierwszej stronie zmieni się również na poprawny:

Pomoc
 (Przeczytaj przed wypełnieniem)


6a8818aac4d66d1d2ed6e7f23274cdc2

Weryfikacja
 formularza


Narodowy Fundusz Ochrony Środowiska i Gospodarki Wodnej

Wypełnia Wojewódzki Fundusz Ochrony Środowiska i Gospodarki Wodnej:
 Nr wniosku: _____
 Data złożenia wniosku: ____/____/____

Wersja: 1.0.6
 Obowiązuje od dnia: 01.07.2020

Wniosek

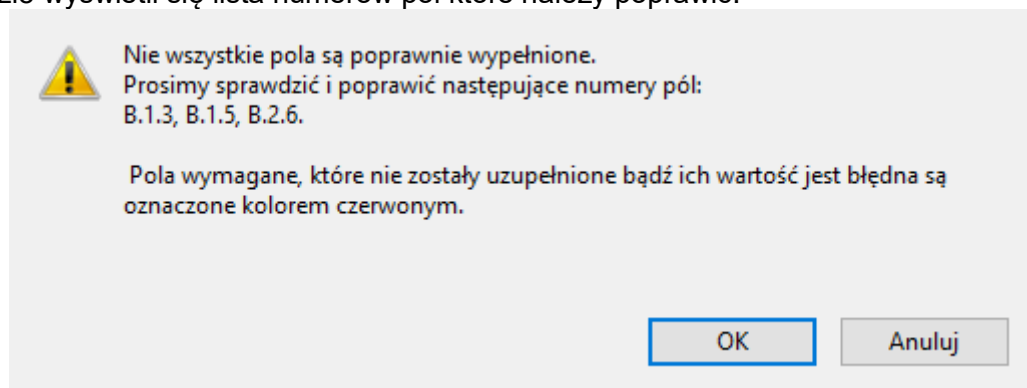
O DOTACJĘ DLA OSÓB FIZYCZNYCH NA REALIZACJĘ PRZEDSIĘWZIĘĆ MAJĄCYCH NA CELU ZWIĘKSZENIE RETENCJI WODY OPADOWEJ I ROZTOPOWEJ ZE ŚRODKÓW NFOŚiGW ORAZ WFOŚiGW

A.S. _____

**w ramach Programu Priorytetowego NFOŚiGW
pn. "KROK WODA"**

Status wniosku: Wniosek poprawny. W celu złożenia wniosku umieść ten pdf w skrzynce podawczej portalu Beneficjenta, a następnie wydrukuj wniosek i podpisz. Złóż wniosek wraz z wymaganymi załącznikami do odpowiedniego WFOŚiGW.

W przeciwnym razie wyświetli się lista numerów pól które należy poprawić:



Uwaga! Prosimy nie wysłać wniosków które zawierają jakiegokolwiek błędy !

Krok 3 - prześlij wniosek do funduszu.



Prosimy, by nie przysyłać zdjęć/skanów arkusza, a poprawnie wypełniony i edytowalny formularz PDF pobrany po przez portal beneficjenta ze strony Funduszu. Formularz musi być zweryfikowany i wolny od błędów.

Pamiętaj:

Ocenie podlegać będą tylko i wyłącznie wnioski :

- które wpłyną w terminie naboru,
- które zostaną zarejestrowane w Funduszu w formie elektronicznej (aktywny PDF złożony przez portal beneficjenta),
- z tożsamymi sumami kontrolnymi na obu wersjach (elektronicznej i papierowej)
- których papierowa wersja została wysłana lub złożona w Funduszu. Nie dotyczy to wniosków, które zostały zarejestrowane w Funduszu w formie elektronicznej (aktywny PDF) i podpisane przy użyciu kwalifikowanego podpisu elektronicznego lub podpisu potwierdzonego profilem zaufanym ePUAP.

Załączenie wniosku na portalu beneficjenta.

Aby złożyć do funduszu uzupełniony formularz, przechodzimy do **skrzynki podawczej (1)** i za pomocą przycisku „**wybierz plik**” **(2)** wybieramy wcześniej poprawnie wypełnionego PDF'a, a następnie załączamy wniosek na portalu beneficjenta poprzez kliknięcie pola „**dodaj wniosek**”**(3)**.

MENU

STRONA GŁÓWNA

PYTANIA I ODPOWIEDZI

O portalu

Obsługa portalu

MOJA WODA

Informacje o programie

- Formularz Wniosku -

CZYSTE POWIETRZE

Strona główna programu

Informacje o programie

Wymagana dokumentacja

Jak wnioskować? - instrukcja krok po kroku

Pytania i odpowiedzi

- Formularz Wniosku -

Kalkulator Grubości Izolacji

WNIOSKI I UMOWY

Wykaz wniosków złożonych

Wykaz wniosków historycznych

Wykaz umów czynnych

Wykaz umów historycznych

INFORMACJE FINANSOWE

Noty odsetkowe

Plan spłaty pożyczki

Harmonogram rzeczowo-finansowy

Wzwanie do zapłaty

WYSYŁANIE WNIOSKÓW

SKRZYNKA PODAWCZA -PDF- - 1

SKRZYNKA PODAWCZA -PDF-

Lista wniosków

Za pomocą skrzynki podawczej pdf można przesłać do Wojewódzkiego Funduszu wersję elektroniczną wypełnionego wniosku (PDF).
Aktualne wzory formularzy wniosków PDF znajdują się w menu CZYSTE POWIETRZE - Formularz wniosku -.

Aby wysłać wypełniony formularz PDF należy najpierw dodać go do skrzynki za pomocą "Dodaj plik" i za pomocą przycisku przeglądarki należy wybrać wypełniony wniosek z komputera a następnie wybrać w Opcjach "Wyslij"

(po prawidłowym wysłaniu status pliku pdf zmienia się na "wysłany"). Kolumna "Kwalifikacja przez WFOŚiGW" pokazuje, na jakim etapie jest wniosek/KIZ. W przypadku konieczności korekty lub uzupełnienia dokumentu, Wojewódzki Fundusz wysła uwagi, które znajdują się w "Szczegółowych informacjach".

Po zarejestrowaniu wniosku przez WFOŚiGW w Białymstoku, decyzji w sprawie ich rozpatrzenia należy szukać w odpowiednim wykazie menu (WNIOSKI i UMOWY - wykaz wniosków złożonych).

Uwaga: wypełniony formularz PDF należy wydrukować, podpisać i przesłać/dostarczyć osobiście do biura Wojewódzkiego Funduszu w Białymstoku!

Wybierz status ▼

Wybierz kwalifikację przez WFOŚiGW ▼

Sortuj po ▼

Brak plików

Dodawanie pliku

Plik musi być w formacie PDF.
Plik nie może przekraczać 20 MB.
Dodawanie i przegląd załączników do dokumentu jest możliwe poprzez Opcje : Załączniki.

Nazwa

NAZWA WNIOSKU

Uwagi

Wybierz plik

Nie wybrano pliku

Dodaj wniosek